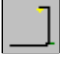




Project :

File : ... \Ampera_2x3.25_M5_80LED.lpf

General information : Standard C.I.E. 30.2

Road details

Arrangement :  Driving :  Way : 

No. of lanes : Lane width : m Road width : m

RTable : Qo :

Luminaire details

Spacing : m Height : m Overhang : m Setback : m

Inclination : °

Description : **357152**

Flux : klm MF :

Summary

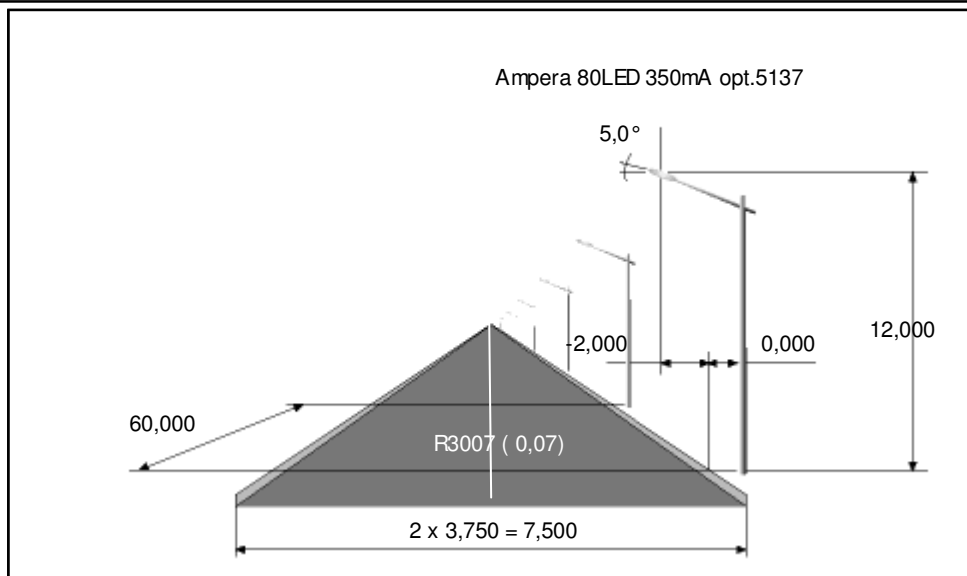
- Main carriageway

LAve : cd/m² Uo : % Tl : %

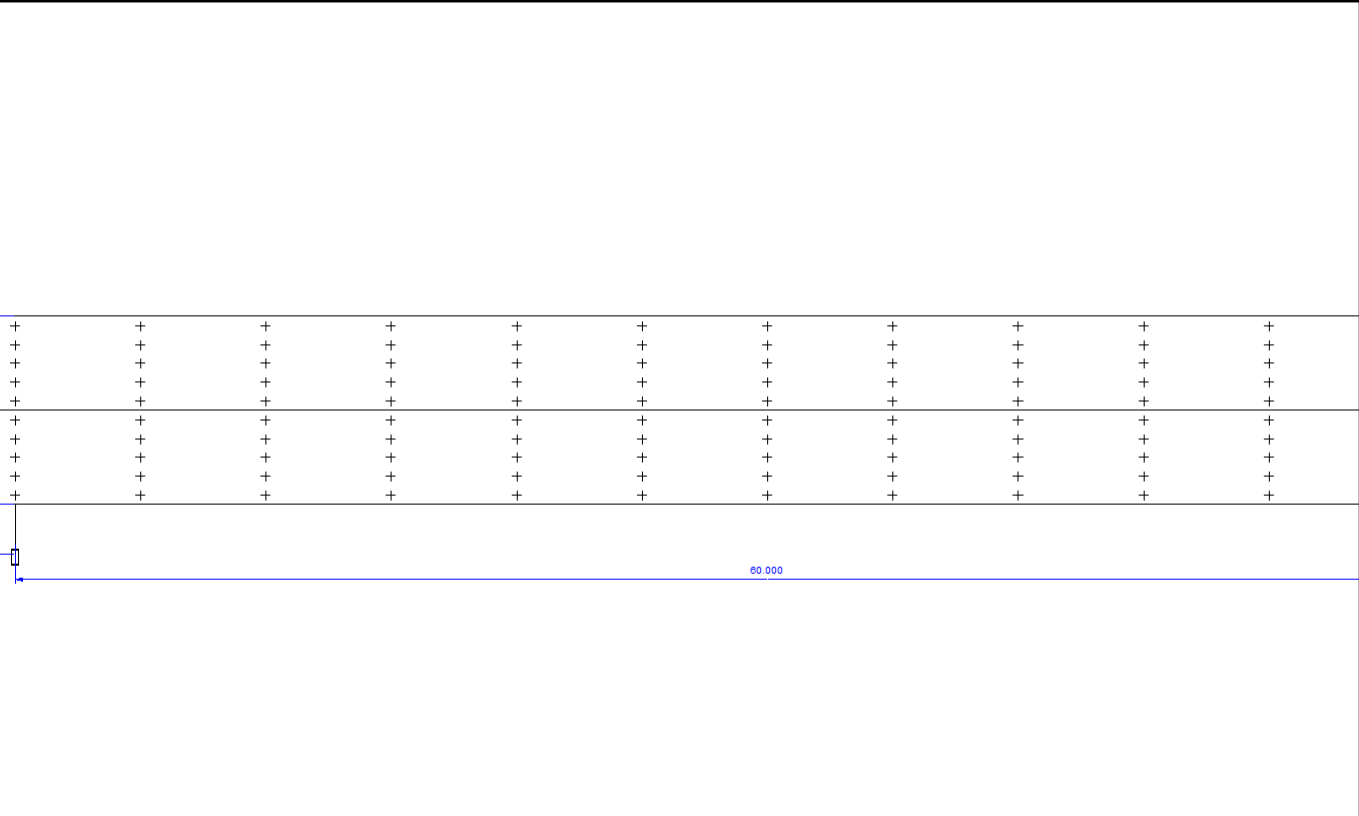
- Longitudinal uniformities

UI (1) : % UI (2) : %

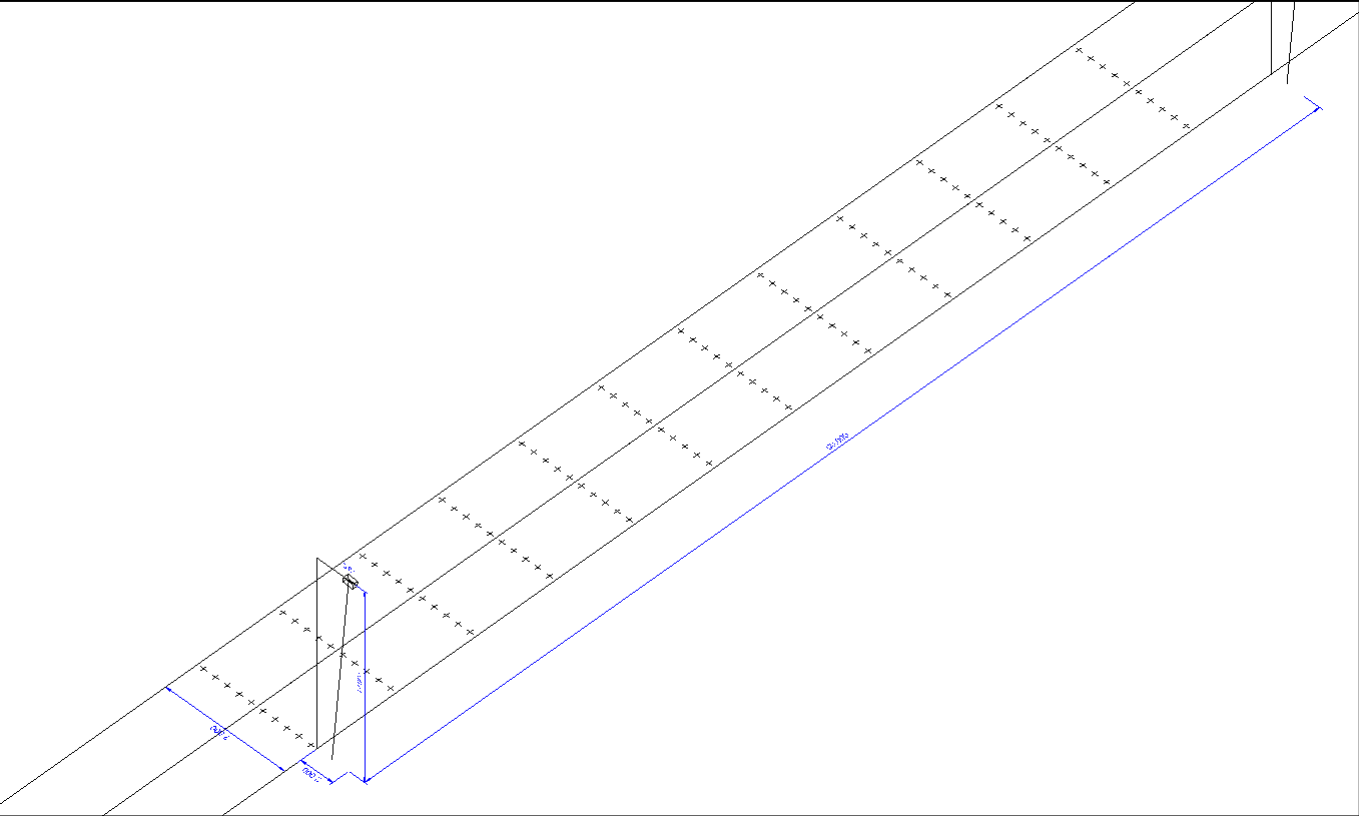
Schema



Plan view



3D View



Grid results

Master grid (1) : Illuminance [lux]

Min : 2,9 lux

Ave : 7,8 lux

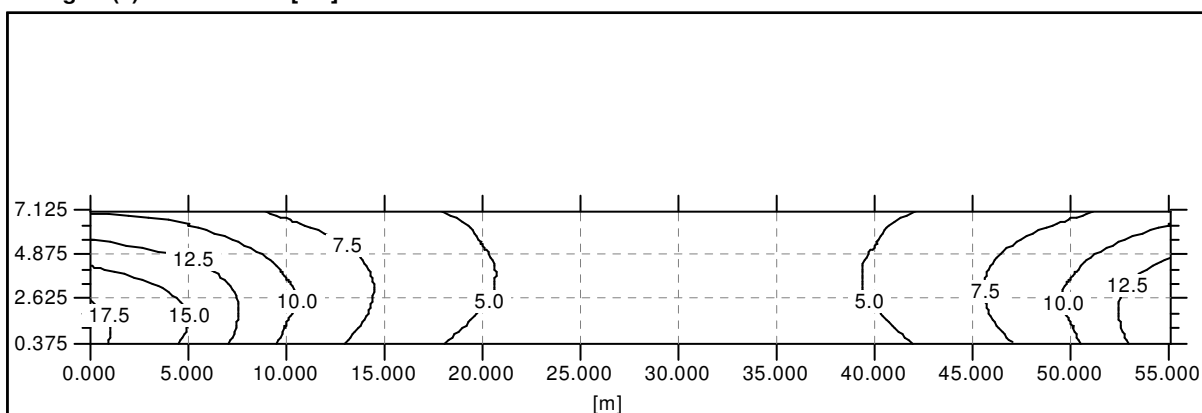
Max : 18,2 lux

Uo : 37,1 %

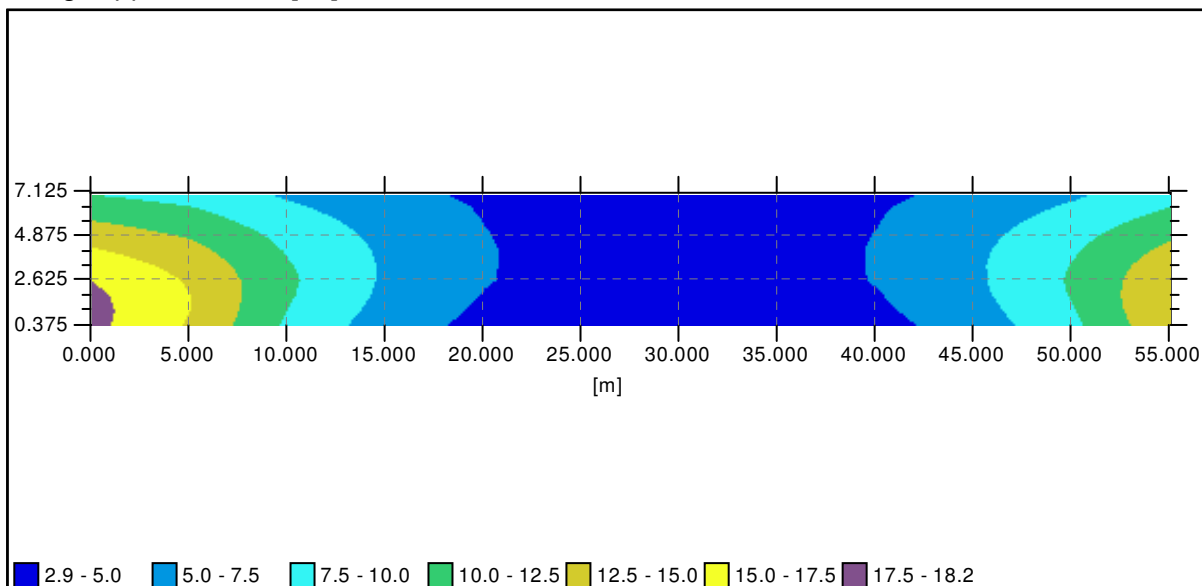
Ug : 15,9 %

7,125	9,8	8,8	7,0	5,6	4,5	3,8	3,5	3,8	4,5	5,6	7,0	8,8
6,375	11,2	10,0	7,8	6,1	4,8	3,9	3,6	3,9	4,8	6,1	7,8	10,0
5,625	12,6	11,2	8,6	6,5	5,0	4,0	3,6	4,0	5,0	6,5	8,6	11,2
4,875	14,0	12,3	9,3	6,8	5,1	4,0	3,7	4,0	5,1	6,8	9,3	12,3
4,125	15,3	13,3	9,8	7,1	5,2	4,0	3,7	4,0	5,2	7,1	9,8	13,3
3,375	16,5	14,2	10,2	7,2	5,1	4,0	3,6	4,0	5,1	7,2	10,2	14,2
2,625	17,4	14,7	10,3	7,1	5,1	3,9	3,5	3,9	5,1	7,1	10,3	14,7
1,875	18,0	15,0	10,2	7,0	4,9	3,8	3,4	3,8	4,9	7,0	10,2	15,0
1,125	18,2	15,0	9,9	6,6	4,6	3,5	3,2	3,5	4,6	6,6	9,9	15,0
0,375	18,1	14,7	9,5	6,2	4,3	3,2	2,9	3,2	4,3	6,2	9,5	14,7
Y/X	0,000	5,000	10,000	15,000	20,000	25,000	30,000	35,000	40,000	45,000	50,000	55,000

Master grid (1) : Illuminance [lux]



Master grid (1) : Illuminance [lux]

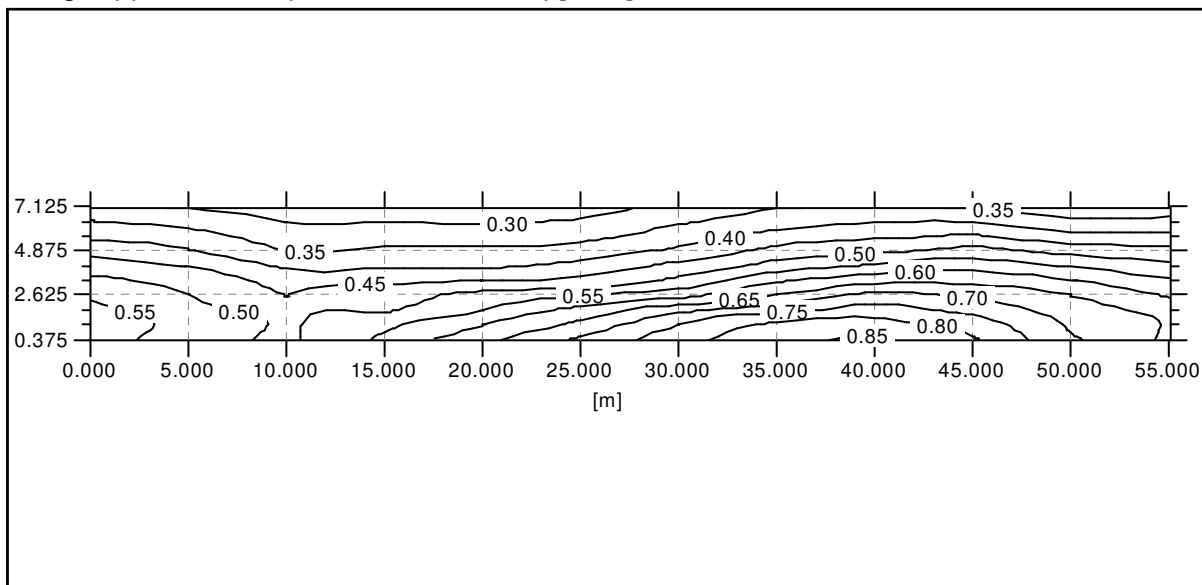
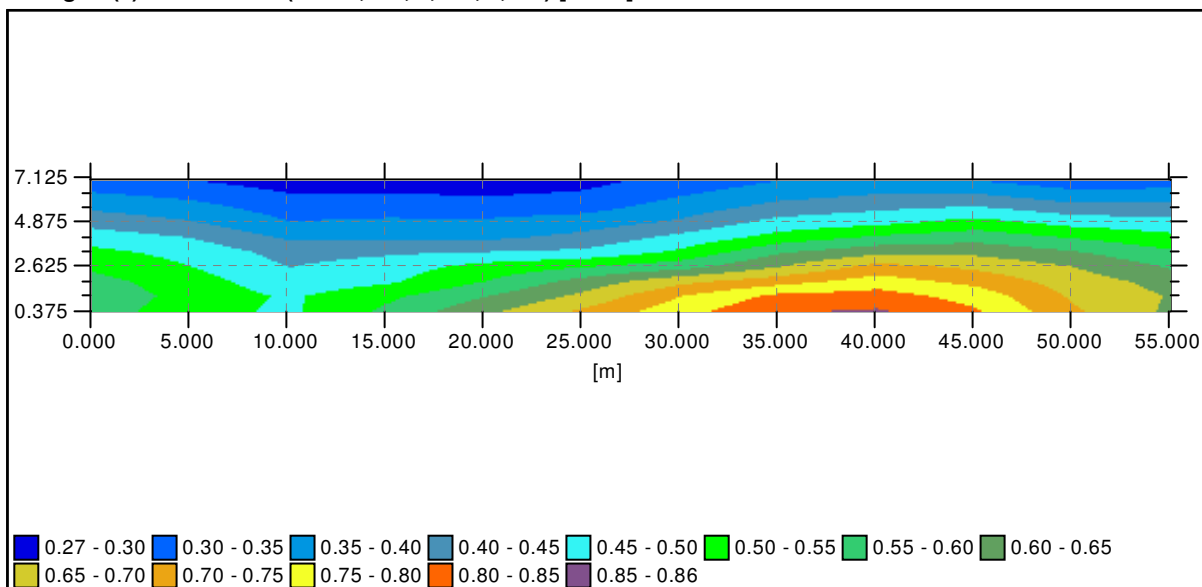


Master grid (1) : Luminance (< -60,000; 1,875; 1,500) [cd/m²]Min : 0,27 cd/m²Ave : 0,50 cd/m²Max : 0,86 cd/m²

Uo : 53,8 %

Ug : 31,4 %

7,125	0,31	0,29	0,27	0,27	0,27	0,28	0,31	0,34	0,35	0,34	0,31	0,32
6,375	0,35	0,33	0,30	0,30	0,29	0,30	0,34	0,38	0,40	0,40	0,36	0,37
5,625	0,39	0,37	0,33	0,33	0,33	0,33	0,37	0,42	0,44	0,46	0,42	0,42
4,875	0,43	0,40	0,35	0,36	0,36	0,38	0,41	0,47	0,49	0,52	0,48	0,47
4,125	0,48	0,45	0,39	0,39	0,39	0,41	0,46	0,52	0,56	0,58	0,54	0,51
3,375	0,51	0,48	0,43	0,44	0,45	0,46	0,51	0,59	0,63	0,64	0,60	0,56
2,625	0,54	0,50	0,45	0,47	0,52	0,55	0,58	0,65	0,72	0,69	0,65	0,59
1,875	0,57	0,52	0,47	0,49	0,55	0,62	0,69	0,73	0,77	0,73	0,68	0,63
1,125	0,58	0,53	0,49	0,54	0,60	0,66	0,75	0,81	0,82	0,78	0,69	0,65
0,375	0,58	0,52	0,49	0,56	0,64	0,71	0,78	0,84	0,86	0,81	0,71	0,64
Y/X	0,000	5,000	10,000	15,000	20,000	25,000	30,000	35,000	40,000	45,000	50,000	55,000

Master grid (1) : Luminance (< -60,000; 1,875; 1,500) [cd/m²]**Master grid (1) : Luminance (< -60,000; 1,875; 1,500) [cd/m²]**

Lane Centre 1 (2) : Longitudinal uniformities (<- -60,000; 1,875; 1,500) [cd/m²]

Min : 0,47 cd/m² Ave : 0,62 cd/m² Max : 0,77 cd/m² Uo : 75,3 % Ug : 60,4 %

1,875	0,57	0,52	0,47	0,49	0,55	0,62	0,69	0,73	0,77	0,73	0,68	0,63
Y/X	0,000	5,000	10,000	15,000	20,000	25,000	30,000	35,000	40,000	45,000	50,000	55,000

Lane Centre 2 (3) : Longitudinal uniformities (<- -60,000; 5,625; 1,500) [cd/m²]

Min : 0,37 cd/m² Ave : 0,42 cd/m² Max : 0,49 cd/m² Uo : 88,1 % Ug : 76,1 %

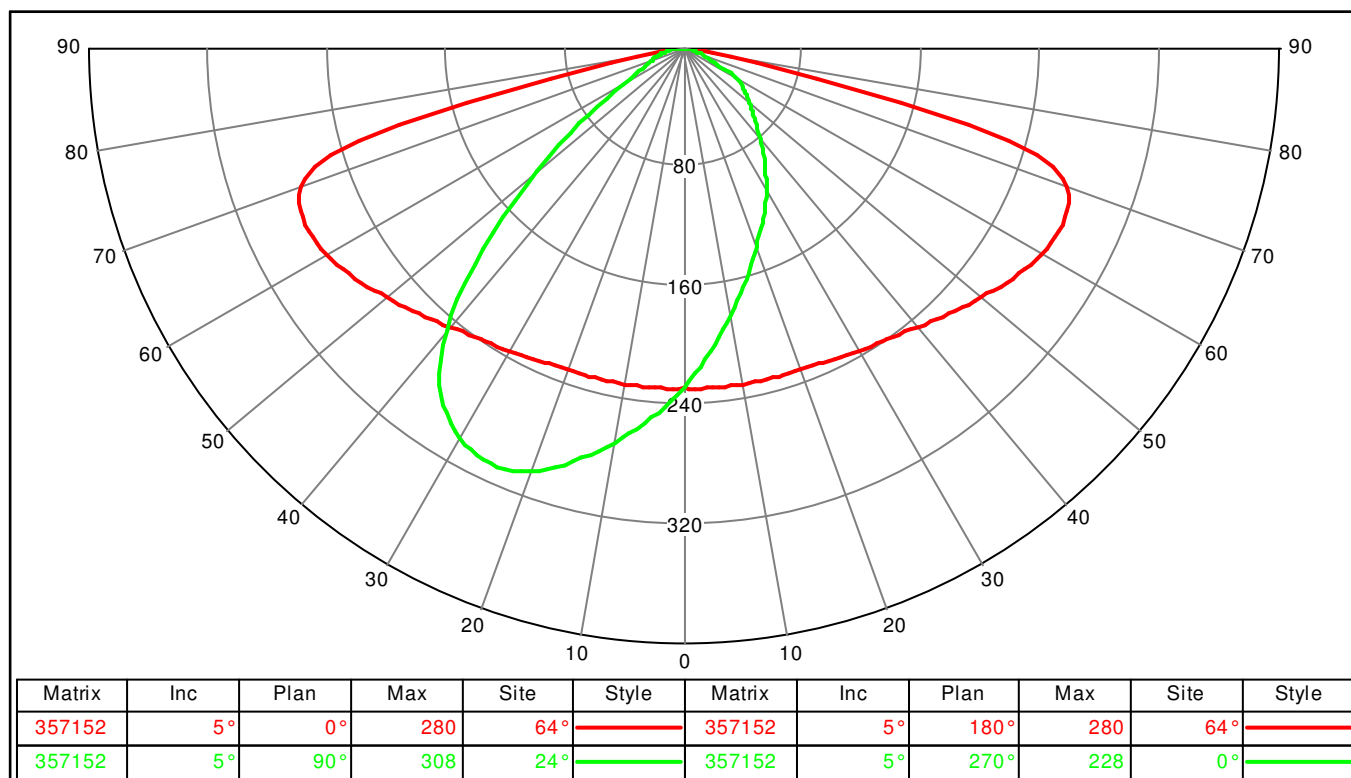
5,625	0,42	0,41	0,37	0,38	0,38	0,39	0,42	0,47	0,48	0,49	0,44	0,43
Y/X	0,000	5,000	10,000	15,000	20,000	25,000	30,000	35,000	40,000	45,000	50,000	55,000

Photometric documents

357152

Ampera 80LED 350mA opt.5137

Polar / Cartesian diagram



Utilization curve

